

Da Viconago al Monte Sette Termini

La cima del Monte Sette Termini è nota credo a parecchi turisti e gitanti, specie nella bella stagione, essendo raggiungibile in auto da due strade, ma farsela a piedi in ascensione o traversata - come in questo caso - ha davvero un altro sapore. ~~Un percorso piacevole e in parte inedito, di difficoltà MEDIA,~~ con tempo che si aggira intorno a un'ora e mezza, prevede la partenza dalla pittoresca e graziosa Viconago, arroccata su una panoramica terrazza di grande bellezza e luminosità, dal quale il Ceresio mostra e al tempo stesso nasconde la sua curiosissima forma, giocherellando tra le pieghe di dolci colli e austere e misteriose montagne.



1. Partenza dalla bella chiesa di Viconago. Dalla piazzetta del paese s'imbocca la Via Monte Mezzano, che risale su asfalto passando tra alcune ville sopra il paese.



2. Si risale la strada asfaltata e questa è la bella vista che ci si presenta.



3. Salita davvero piacevole: belle baite, bei prati.



4. La strada finisce presso queste baite. Si prosegue alla loro sinistra per sentiero.



5. Si sale brevemente giungendo ai bei prati dell'Alpe Prada, sotto il Monte Mezzano che ci toccherà tra poco risalire in buona parte.



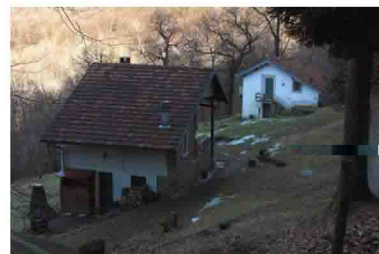
6. Superate le baite con un sentiero pianeggiante, si seguono le indicazioni per il "Trincerone" (segnali giallo-rossi). Il sentiero è stretto, invaso da rovi e un po' da interpretare: passato a fianco di una trincea malridotta sale seguendo i tornanti sul pendio.



7. Il sentiero è un po' invaso, ma offre anche bei tratti panoramici. In questo tratto talvolta si trova la segnaletica in vernice gialla e rossa, molto utile per la nostra via.



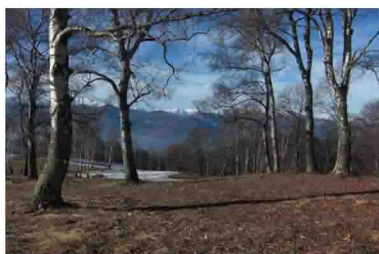
8. Si sbucca finalmente sulla strada militare incontrando le fortificazioni. Poco dopo ecco le prime baite dell'Alpe Cognolo, che si raggiunge svoltando a destra.



9. Baite all'Alpe Cognolo. Da qui si prosegue in falsopiano per la strada militare verso il Colle della Nave, incontrando ed evitando il bivio per la chiesa di San Paolo.



10. Giunti al Colle della Nave si seguono le indicazioni per l'ultimo tratto di salita al Sette Termini, che i cartelli danno in 15 minuti. Si interseca tre volte la strada asfaltata, s'incontrano fortificazioni, s'attraversa una piccola pineta, si vede il rifugio ahimè chiuso, finchè...



11. Ecco "I Bedeloni"...



12. Pausa ristoratrice di fronte a un magnifico panorama sul medio-alto Verbano e il luinese.

