

Da Ganna a Boarezzo

Passeggiatina nel bosco MEDIO-FACILE, tramite un sentiero E/1 recentemente (settembre 2010) ripulito dai volontari, che collega i due borghi valgannesi evitando la strada asfaltata - peraltro incrociata in vari punti del tracciato. Benchè non presenti particolari motivi d'interesse è comunque la via più comoda per raggiungere da valle il nostro bel "borgo dipinto". Il tempo di salita si aggira intorno ai 45 minuti.



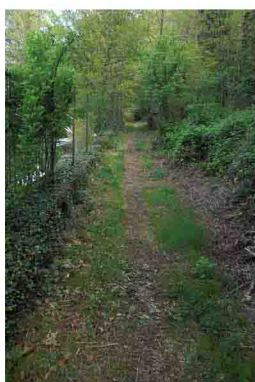
1. Partenza da Ganna, SS 233, dalla strettoia in centro al paese, da cui si prende Via degli Alpini (vedere anche Ganna-Passo del Tedesco).



2. Arrivati in cima alla via tramite una scalinata a tratti malmessa svoltare a sinistra (sempre Via degli Alpini), ove s'incontra Villaggio Alpini. Si prosegue oltre essa costeggiandone la proprietà.



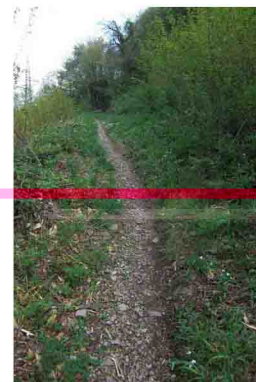
3. Scorcio panoramico sul gruppo La Nave-Sette Termini e il lago di Ghirla.



4. Il sentiero (ora ripulito dai volontari), prosegue in lievissima salita.



5. S'incrocia, per la prima volta, la strada, da cui sul lato opposto il sentiero prosegue.



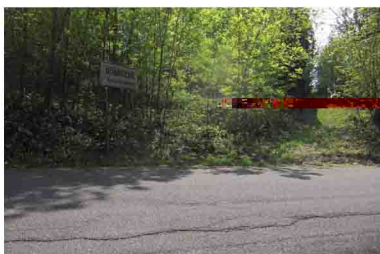
6. Salito il sentiero si rientra sulla strada nei pressi di una grotta in porfido e, dopo pochi metri, si incontra il nuovo spezzone di sentiero (indicazioni a bandierine bianco-azzurre).



7. Risbucati in strada sul tornante s'incontra ancora il sentiero.



8. Non è una salita particolarmente faticosa, e ogni bivio con la strada rappresenta una sorta di "tappa" d'avvicinamento alla meta.



9. Ci siamo quasi...



10. Sbucati accanto alla rete (sfondata!) di Villa Chini ci accoglie il Monumento ai Caduti.



11. Visitato il borgo, se non volete ripercorrere il boschivo sentiero qui descritto portatevi oltre la sede degli "Amici di Boarezzo" nei pressi del lavatoio...



12. ... ricollegandovi col sentiero Ghirla-Boarezzo, da percorrere ovviamente in senso inverso. Altrimenti tornare a Ganna per la stessa via.

